

Schéma B/3

Standardní pracovní místo. Zúžení jízdního pruhu.

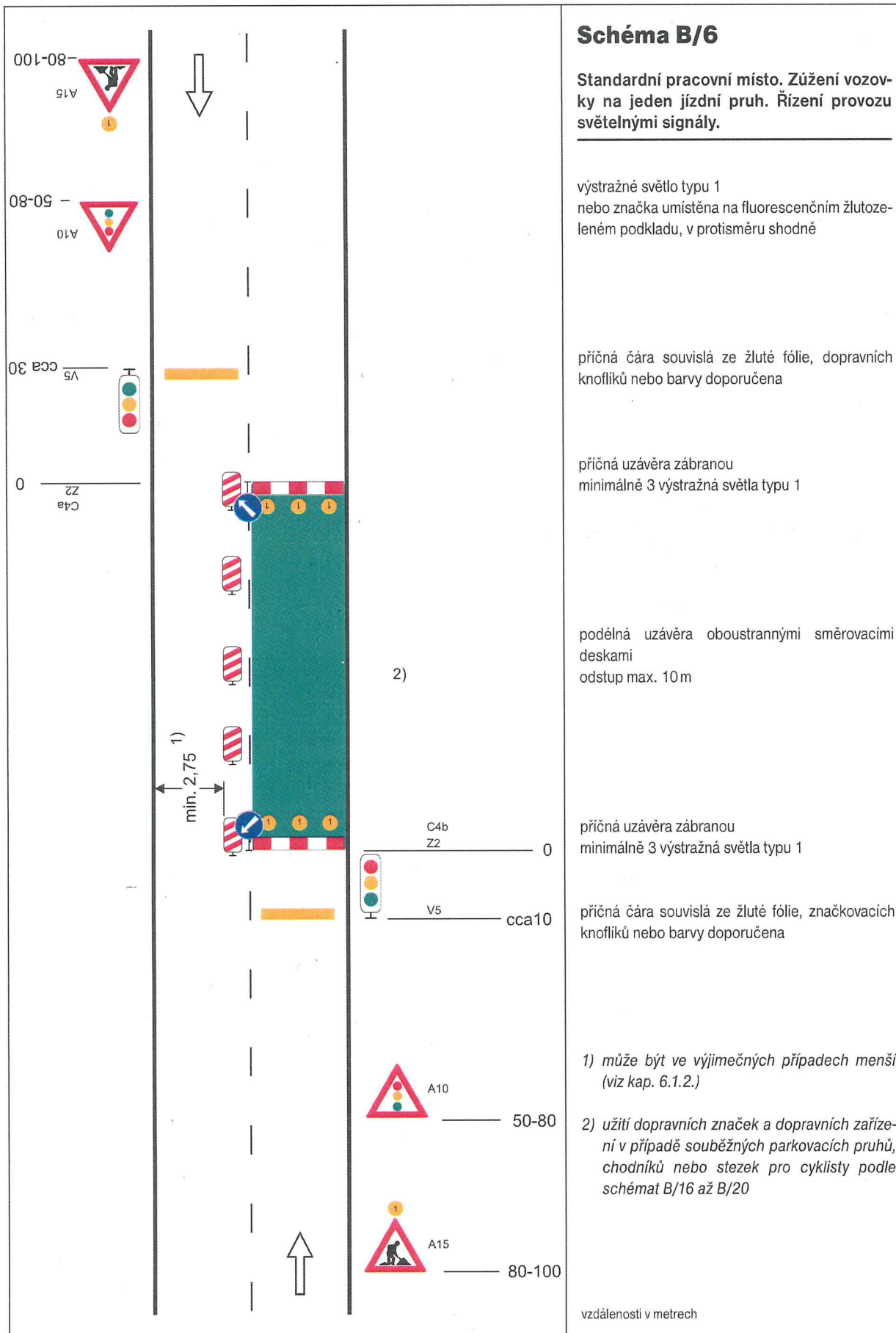
podélná uzavěra obousměrnými směrovacími deskami
odstup max. 10 m

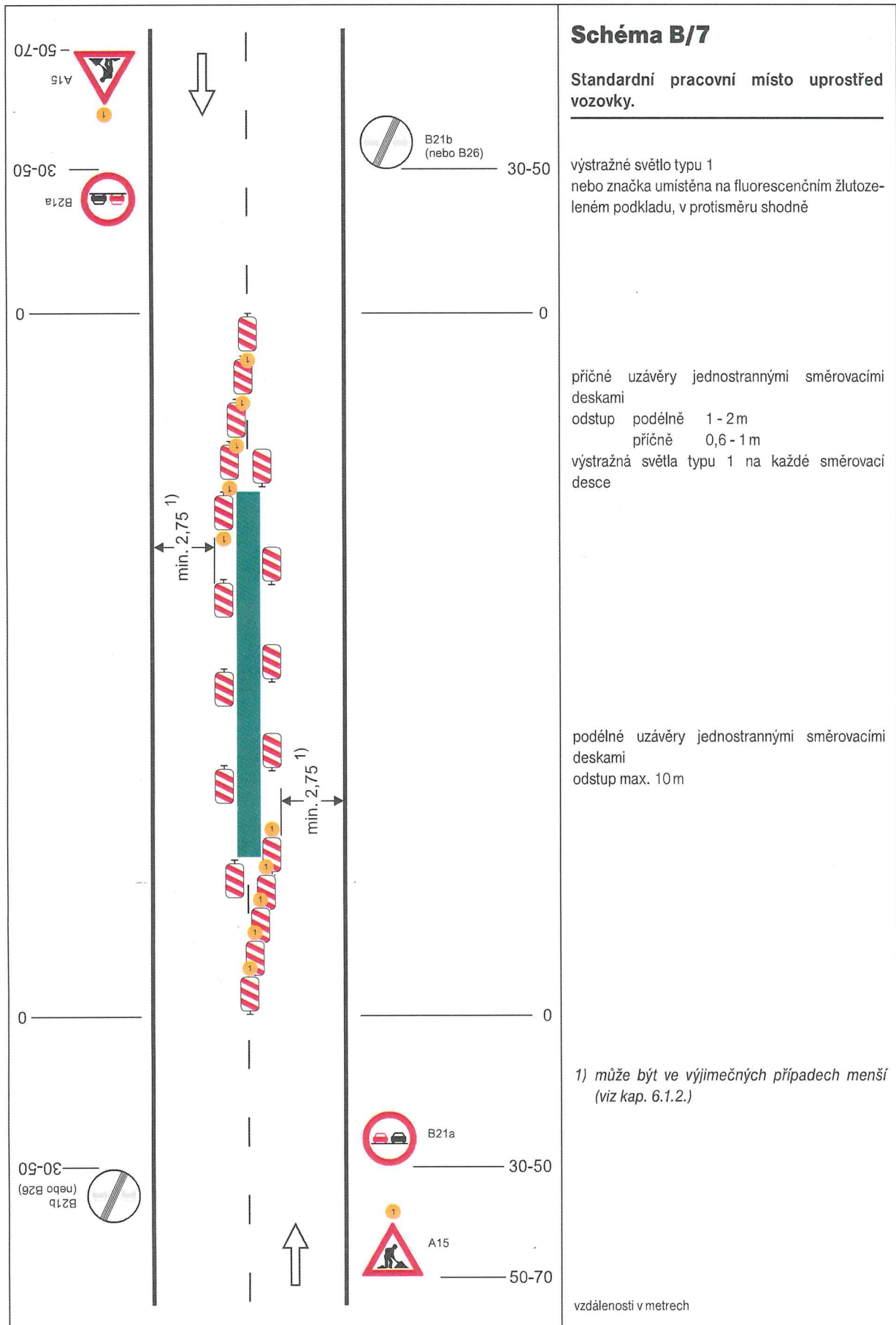
příčná uzavěra jednostrannými směrovacími deskami
odstup podélně 1 - 2 m
příčně 0,6 - 1 m
vysrážná světla typu 1 na každé směrovaci desce

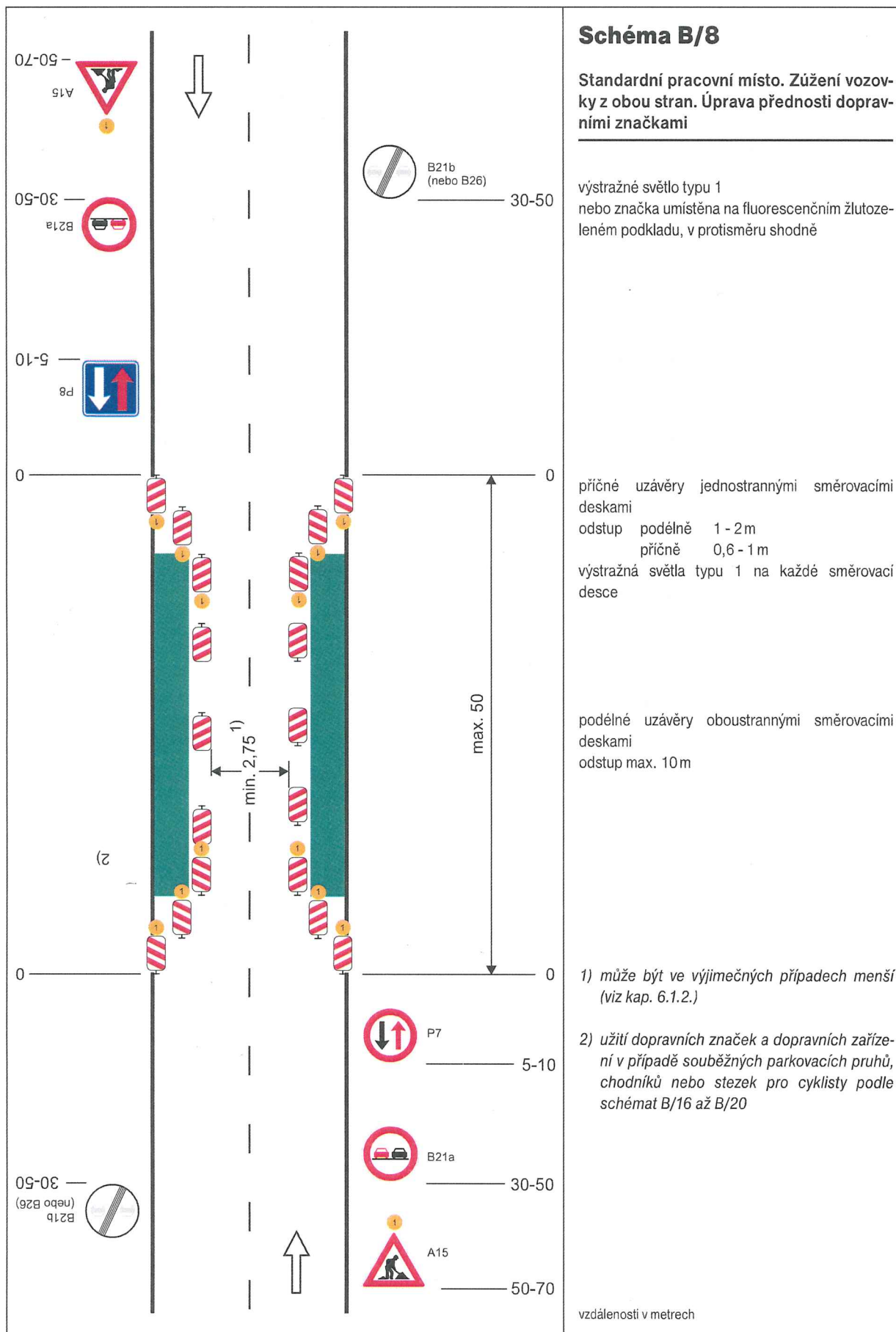
1) užít dopravních značek a dopravních zařízení v případě souběžných parkovacích pruhů, chodníků nebo stezek pro cyklisty podle schémat B/17 až B/20

vysrážné světlo typu 1 nebo značka umístěna na fluorescenčním žlutozeleném podkladu, v protisměru shodně

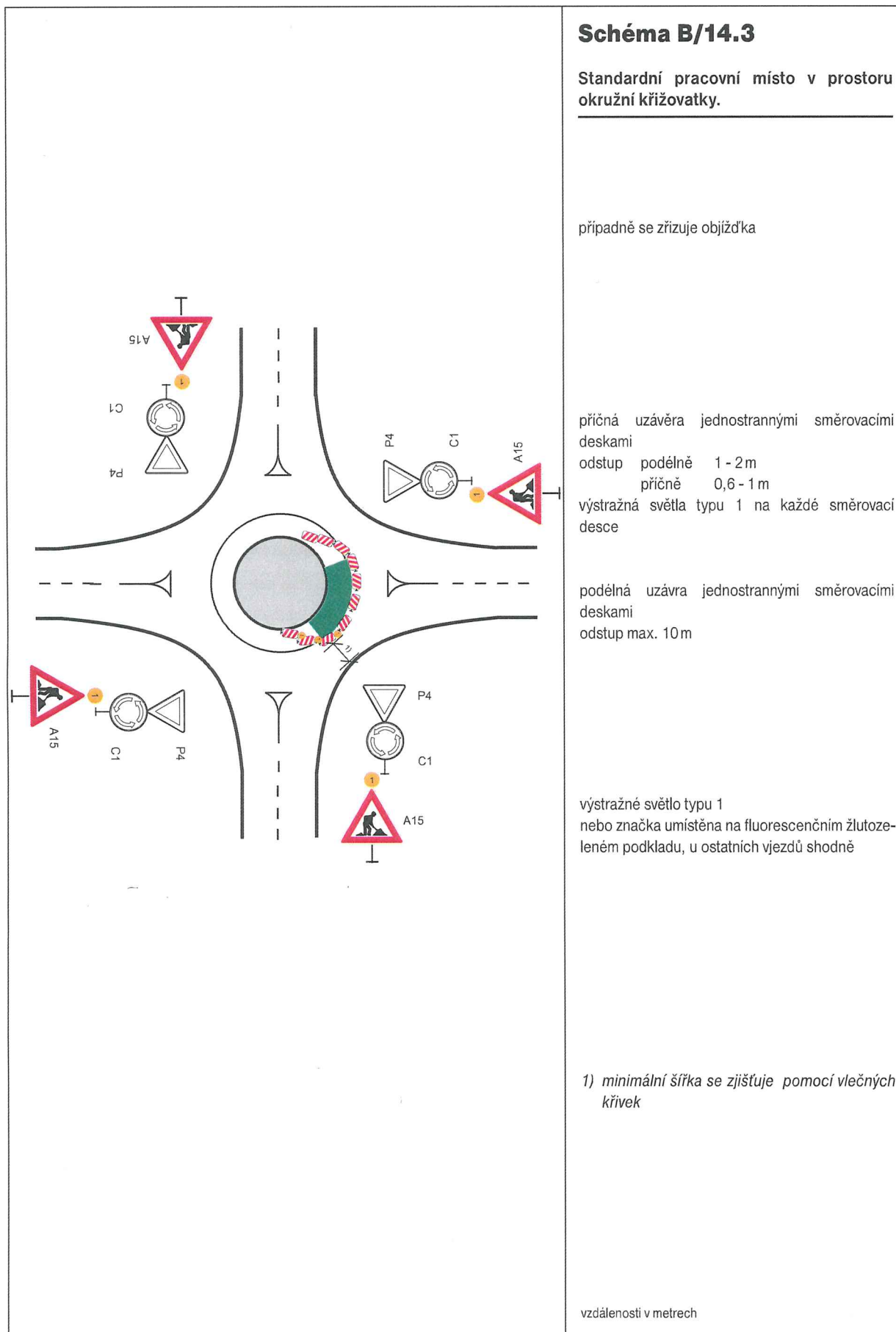
vzdálenosti v m a letech

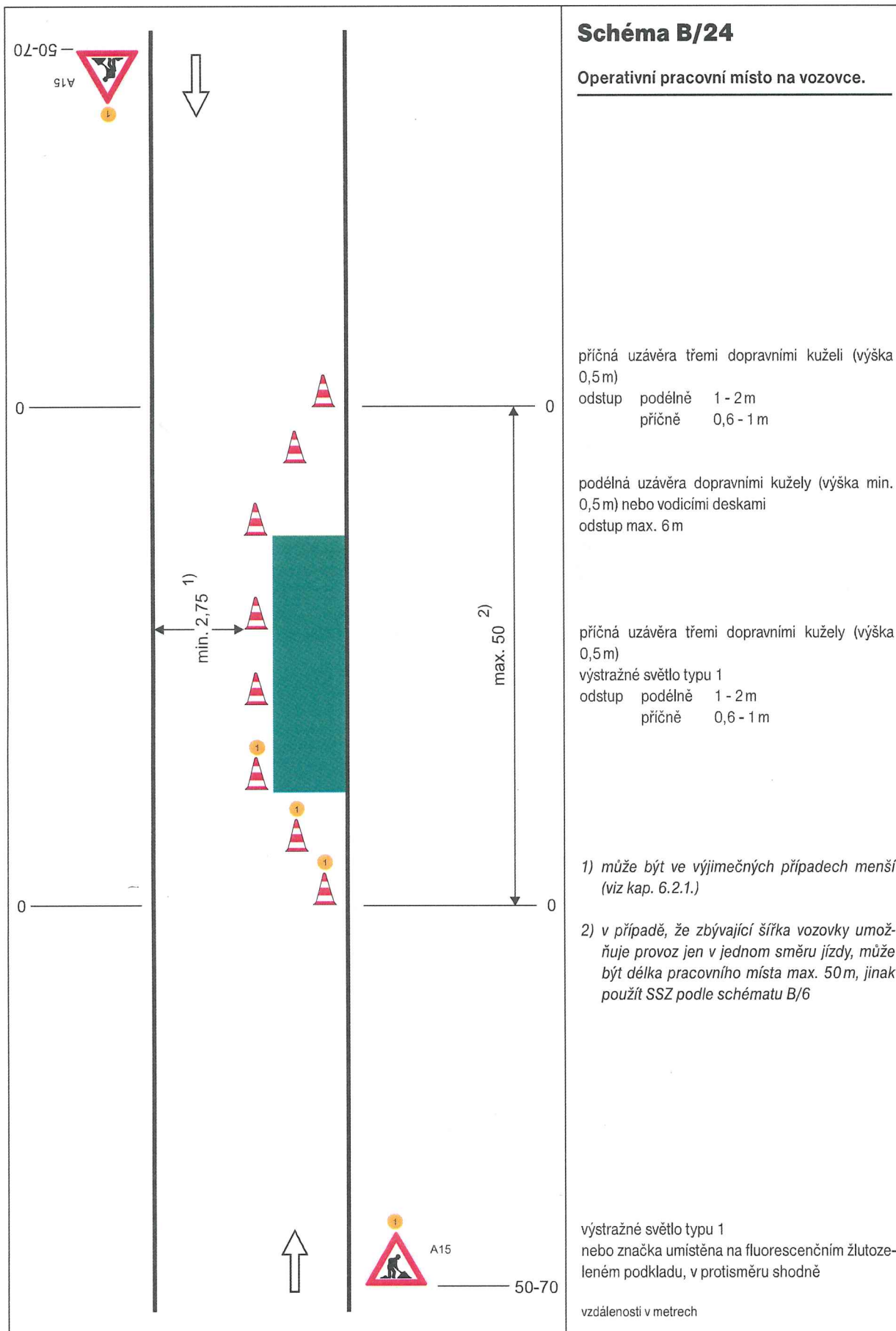






| | |
|--|--|
| | <p>Schéma B/14.2</p> <p>Standardní pracovní místo v prostoru křižovatky.</p> <hr/> <p>vedení provozu (užití značek č. C 4 a až č. C 4 c) závisí na konkrétním umístění pracovního místa v prostoru křižovatky, případně se pro určitý směr zřizuje objížďka</p> <p>příčné uzávěry zábranou minimálně 3 výstražná světla typu 1</p> <p>výstražné světlo typu 1 nebo značka umístěna na fluorescenčním žlutozeleném podkladu, u ostatních vjezdů shodně</p> <p>1) <i>minimální šířka se zjišťuje pomocí vlečných křivek</i></p> <p>Pozn.: Pro usměrnění provozu v prostoru křižovatky lze užít směrovacích desek (č. Z4a až č. Z4c) dle konkrétní situace</p> <p>vzdálenosti v metrech</p> |
|--|--|





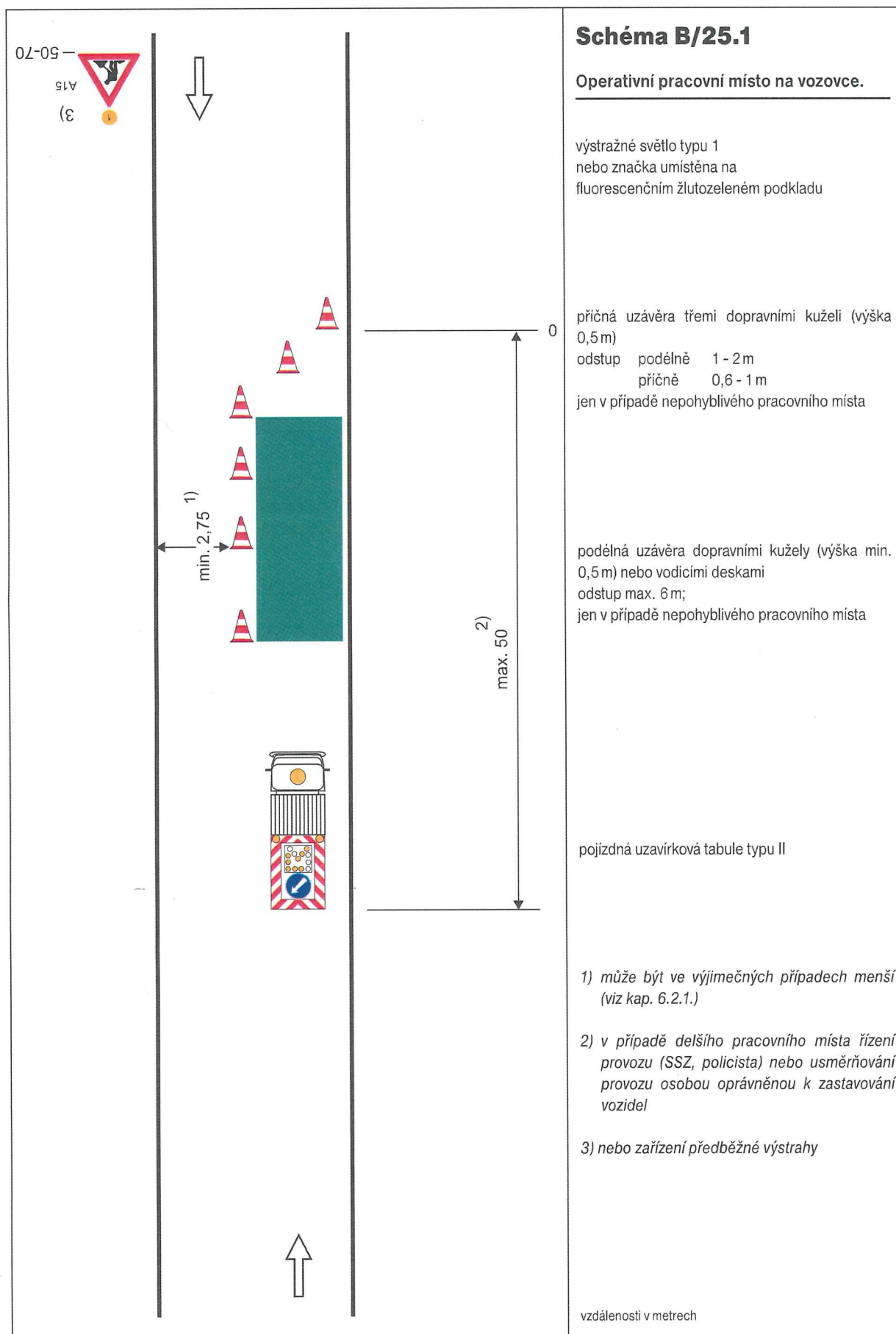


Schéma B/25.1

Operativní pracovní místo na vozovce.

výstražné světlo typu 1
nebo značka umístěna na
fluorescenčním žlutozeleném podkladu

příčná uzávěra třemi dopravními kuželi (výška 0,5 m)
odstup podélně 1 - 2 m
příčně 0,6 - 1 m
jen v případě nepohyblivého pracovního místa

podélná uzávěra dopravními kužely (výška min. 0,5 m) nebo vodicími deskami
odstup max. 6 m;
jen v případě nepohyblivého pracovního místa

pojízdná uzavírková tabule typu II

1) může být ve výjimečných případech menší (viz kap. 6.2.1.)

2) v případě delšího pracovního místa řízení provozu (SSZ, policista) nebo usměrňování provozu osobou oprávněnou k zastavování vozidel

3) nebo zařízení předběžné výstrahy

vzdálenosti v metrech

